

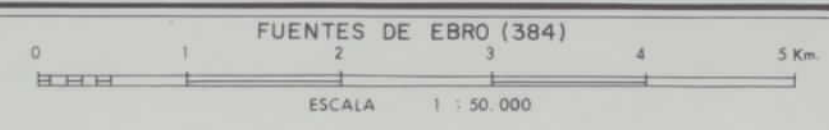
LEYENDA

EPOCAS	CUATERNARIO		PLEISTOCENO		HOLOCENO	
	TERCIARIO	MIOCENO	MIOCENO	OLIGOCENO	MIOCENO	OLIGOCENO
32	25	24	23	22	21	20
31	18	17	16	15	14	13
30	12	11	10	9	8	7
29	6	5	4	3	2	1

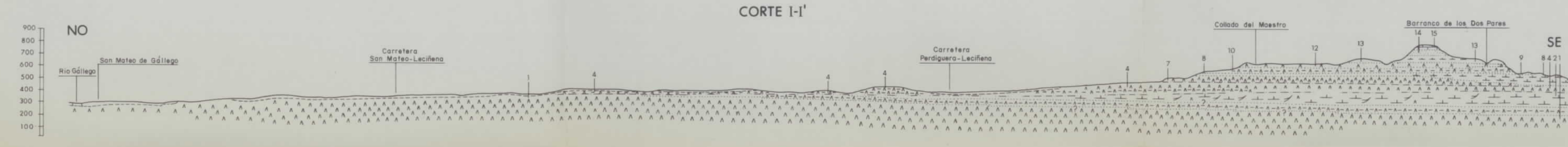
32 Limos, arcillas y gravas blanda subacuática
31 Arenas, gravas y limos. Aluvial actual
30 Limos, arcillas y cantos. Coluvial
29 Cantos, arenas y limos. Cono de deyección
28 Gravas poligénicas, limos y arenas. Terraza
27 Arcillas y limos. Área endorréica
26 Limos, cantos y arcillas. Derrama
25 Limos pesiferos, arcillas y cantos. Fondo de valle plano
24 Gravas poligénicas y arenas. Terraza
23 Limos y arcillas. Llanura de inundación
22 Gravas poligénicas y arenas. Terraza
21 Gravas poligénicas, arenas, limos y arcillas. Bloca
20 Gravas poligénicas y arenas. Terraza
19 Gravas poligénicas, arenas, limos y arcillas. Bloca
18 Gravas poligénicas y arenas. Terraza
17 Gravas poligénicas, arenas, limos y arcillas. Bloca
16 Gravas poligénicas y arenas. Terraza
15 Calizas y margas
14 Margas, arenas y margocalizas
13 Margas, margocalizas y arenas
12 Yesos acintados y limos
11 Margas, margocalizas y yesos nodulares
10 Yesos acintados, limos y calizas estromatolíticas
9 Calizas
8 Margas y calizas
7 Yesos acintados y limos
6 Margas, calizas margosas estromatolíticas y arenas
5 Margas, limos y calizas
4 Yesos acintados masivos y limos
3 Margas, calizas margosas y limos
2 Margas, margocalizas, yesos nodulares y paleoconales
1 Yesos masivos nodulares y limos

SIGNOS CONVENCIONALES

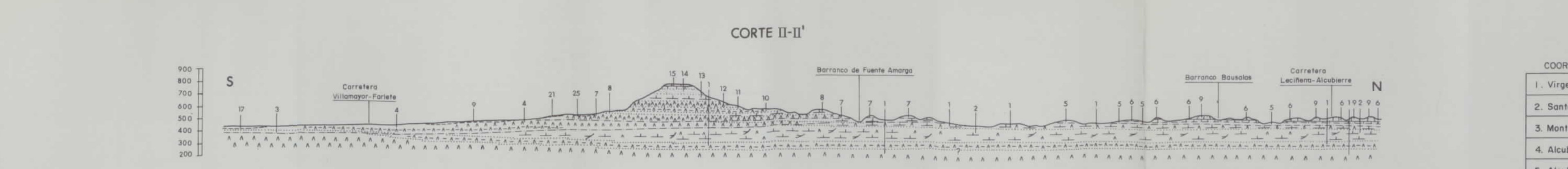
- Contacto concordante
- Contacto paraconforme
- Contacto paraconforme supuesto
- Contacto discordante
- Falla
- Falla con indicación del lado hundido
- Buzamiento
- Escarpa de terraza
- Delina
- Arena
- Grava
- Indicio y yacimiento mineral
- Curso de agua pérenne
- Curso de agua efémero
- Estación de aguas
- Caudal medio m³/s
- Superficie caudal km²
- Arroyos de medida
- Zonas de riego: aguas superficiales y subterráneas
- Zonas húmedas
- Estación pluviométrica - termoplumiométrica
- Canales principales
- Límite cerrado de sistema ocular
- Dirección de flujo
- Monerial, pozo, sonda N° Octante/N° de Orden I.T.G.E.
- Agrupación de sondas, pozos



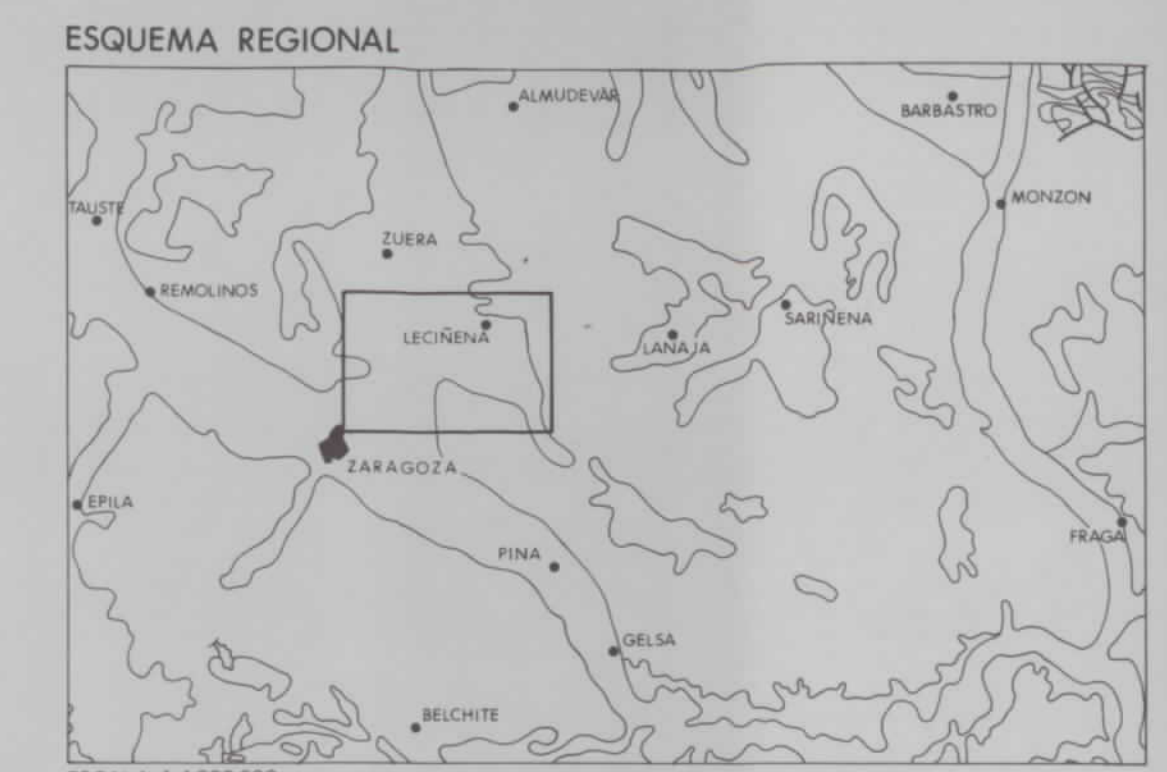
NORMAS, DIRECCION Y SUPERVISION: I.T.G.E.
CARTOGRAFIA REALIZADA, 1990
AUTORES: ENSAOLA GOMEZ, J.M. (ENADIMSA)
GIL MARIN, C. (ENADIMSA)
DIRECCION Y SUPERVISION
BARNOLAS, A. (I.T.G.E.)
ROBADOR, A. (I.T.G.E.)



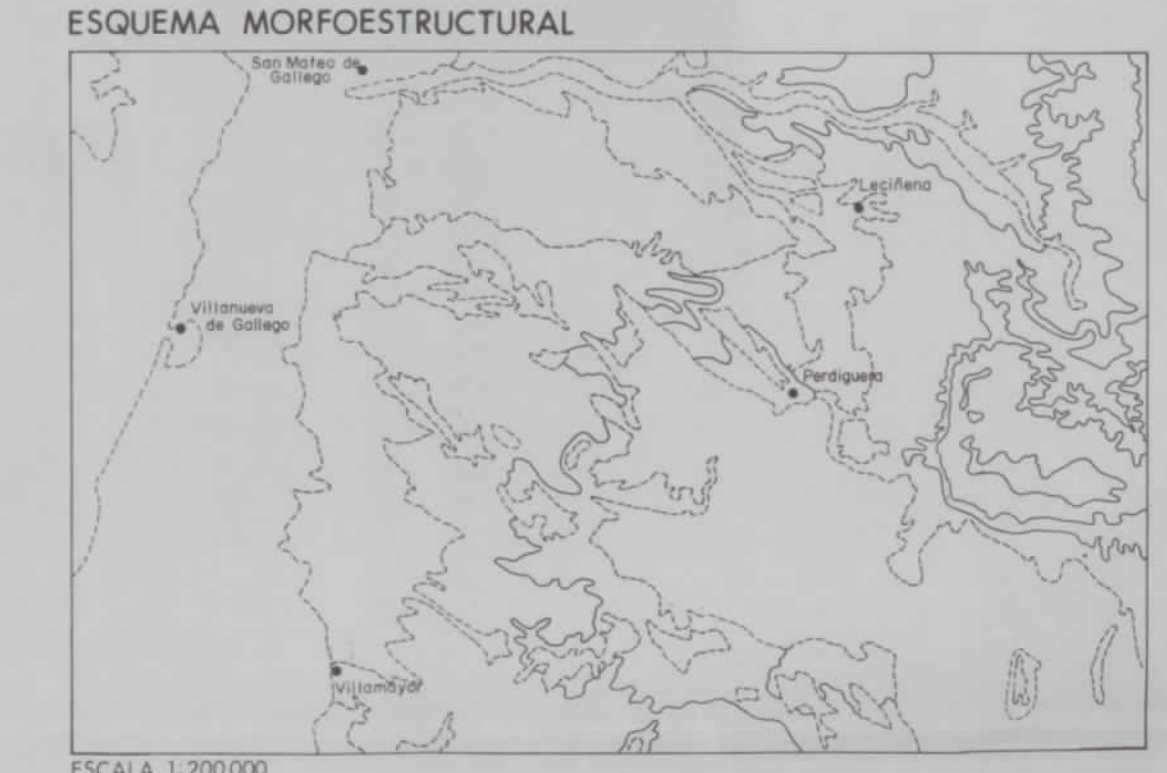
ESCALA VERTICAL 1:25.000
ESCALA HORIZONTAL 1:50.000



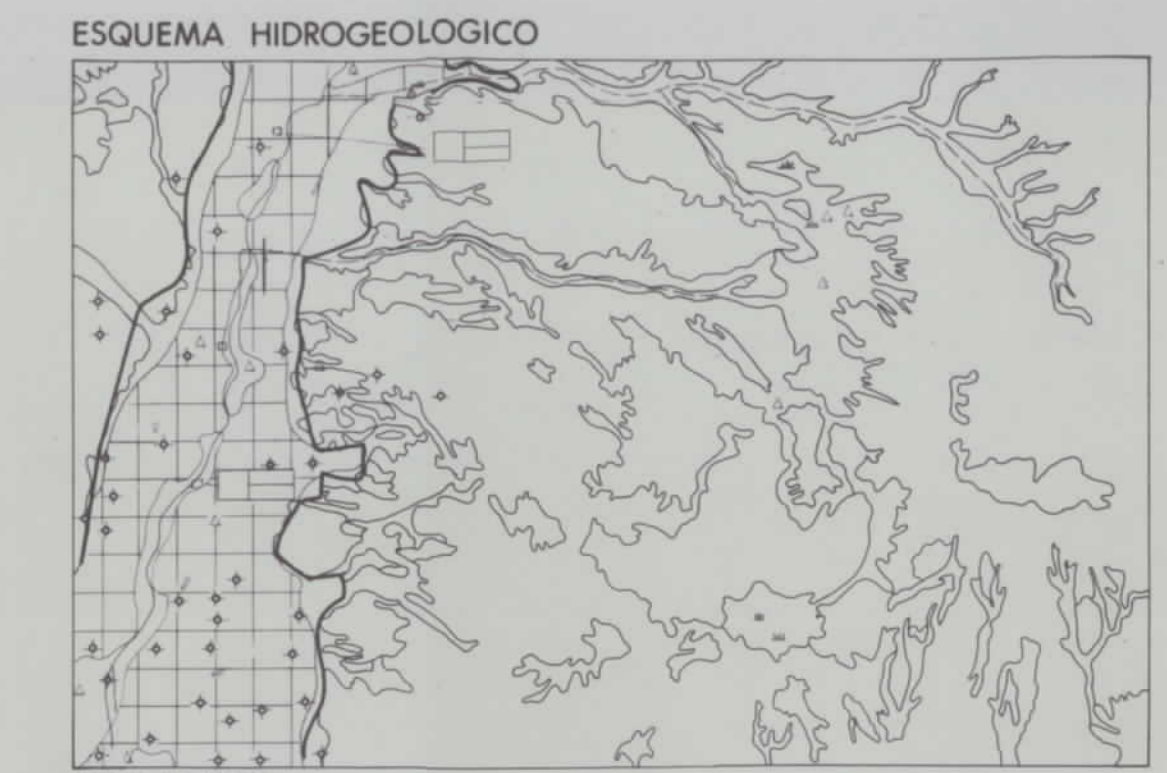
ESCALA VERTICAL 1:25.000
ESCALA HORIZONTAL 1:50.000



- CUATERNARIO
- MIOCENO
- OLIGOCENO
- PALEOCENO-EOCENO
- CRETACICO SUPERIOR
- JURASICO
- KEUPER
- PALEOZOICO

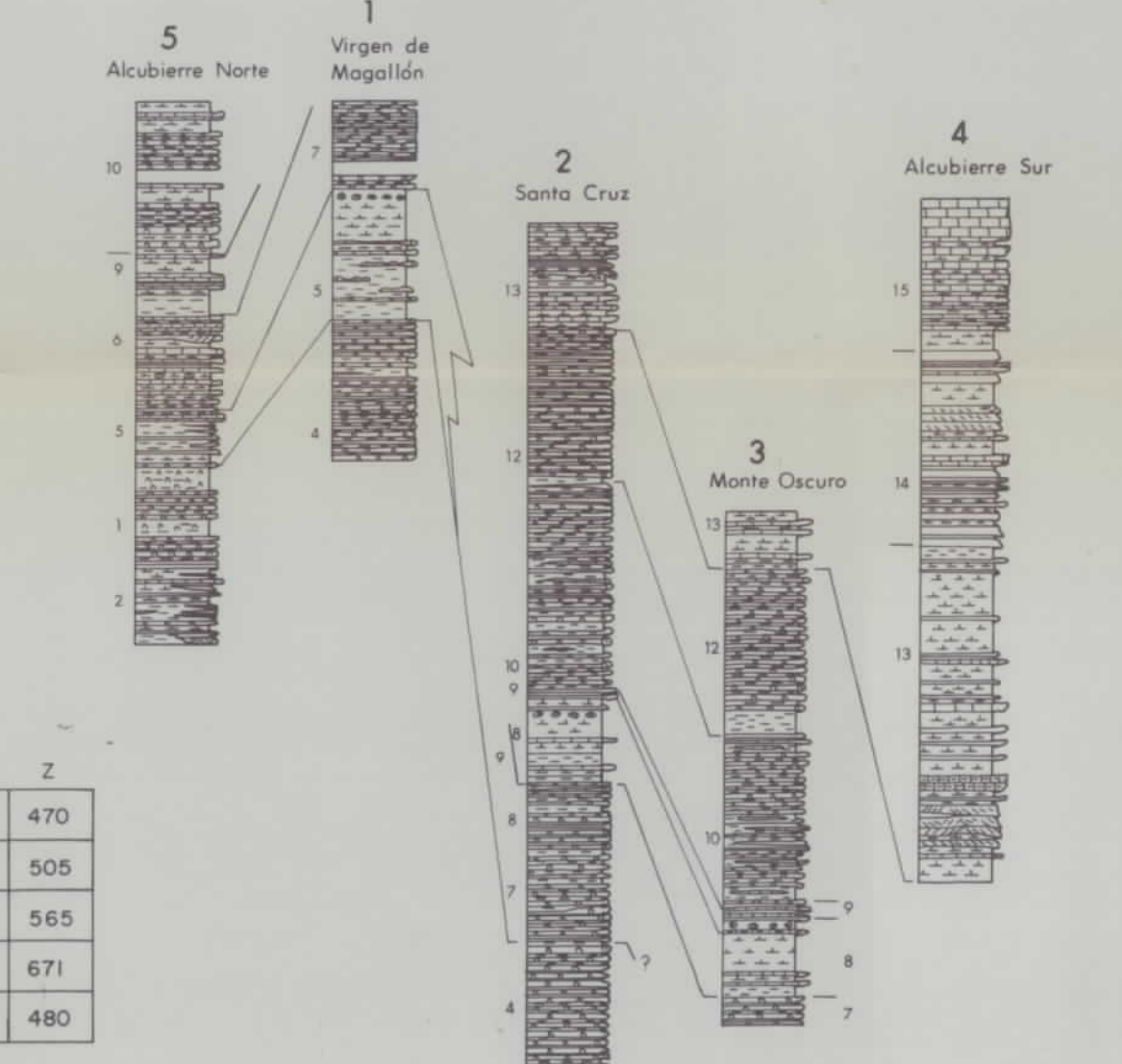


- CUATERNARIO
- MIOCENO
- Gravas y arenas
- Yesos masivos y nodulares
- Limos pesiferos, arcillas, arenas y cantos
- Calizas, margas, arcillas y arenas



- CUATERNARIO
- Permeabilidad medio-alta por porosidad intergranular
- Permeabilidad medio-baja por fisuración
- Permeabilidad medio-baja por porosidad intergranular
- Impermeable

COLUMNAS ESTRATIGRAFICAS EN LAS PRINCIPALES UNIDADES O ZONAS



COORDENADAS	X	Y	Z
1. Virgen de Magallón	857.000	804.600	470
2. Santa Cruz	857.400	798.800	505
3. Monte Oscuro	860.700	795.500	565
4. Alcubierre Sur	862.000	797.000	671
5. Alcubierre Norte	859.600	805.800	480